



Compte rendu de l'atelier artistique POOP au collège de l'ÉDIT à Roussillon (38) -TEG / Antoine Louisgrand 2015



01. Première séance. Présentation de lithographies sur la thématique du face à face pour introduire la thématique de l'atelier aux élèves. Ceux-ci Doivent choisir un animal qui leur corespond dans leur psychologie et leur caractère et inventer une mise en scène dans une boite en carton qui pro-

pose 4 surfaces vièrge à investir par le dessin et l'imaginaire.



02. Première séance. Peu de temps pour photographier l'atelier, les élèves choisissent leur animal en s'aidant de l'internet. J'exécute les portraits des 24 élèves de quatrième et les accompagne dans la mise en place du dessin.

face à face

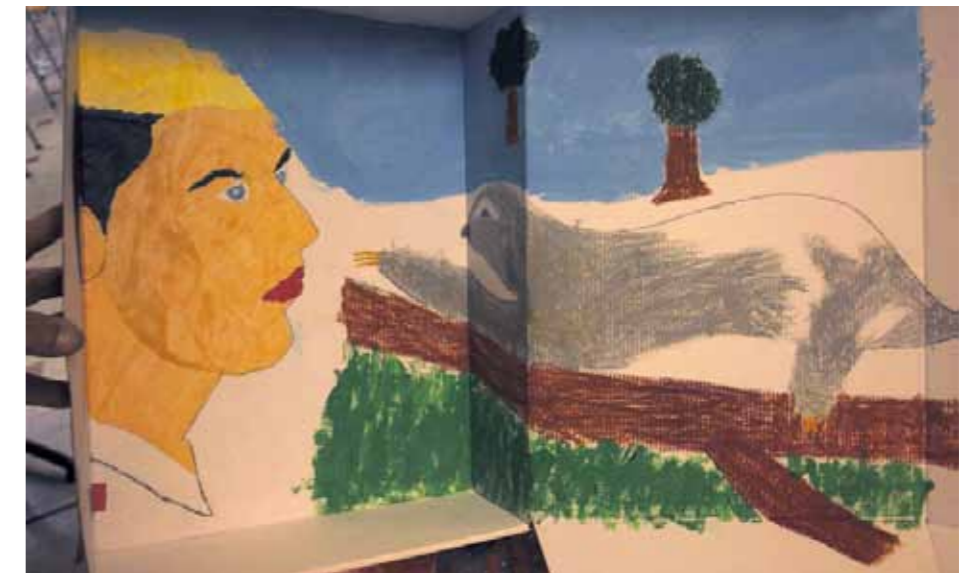
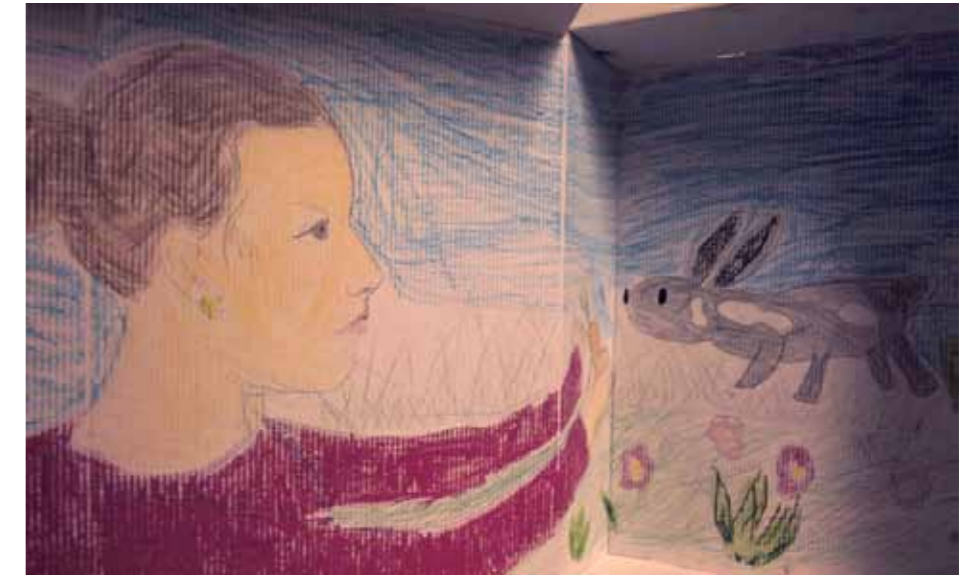
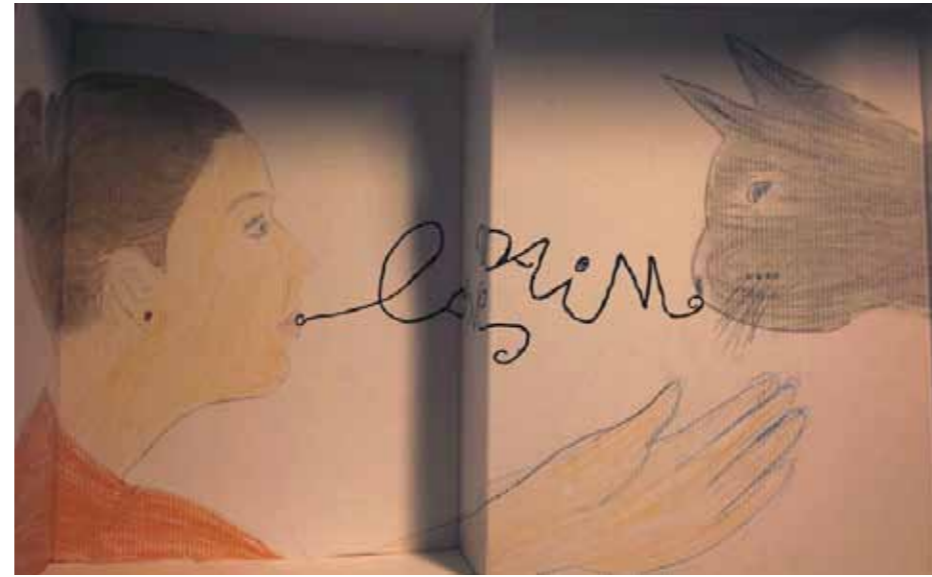
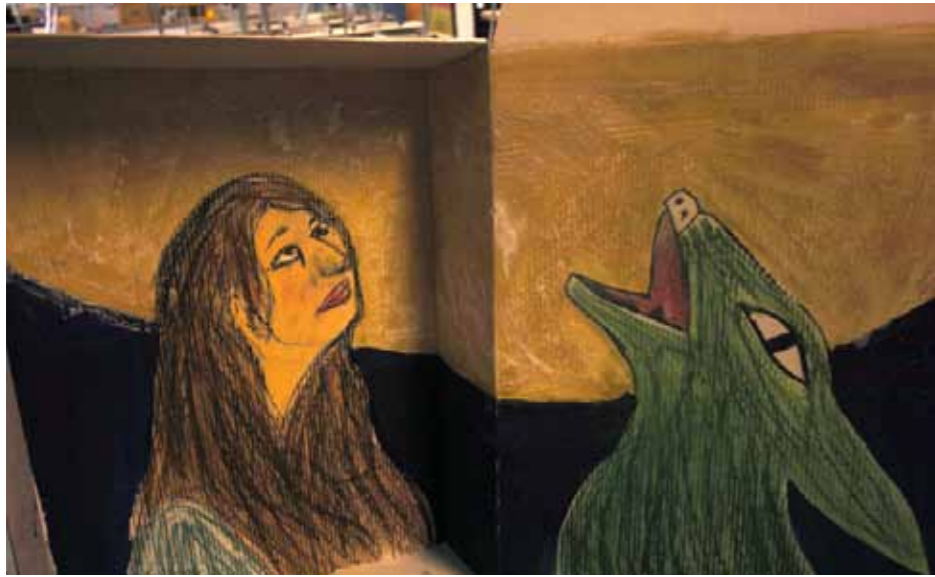


03 . Deuxième séance. Aperçu des face à face lors de l'atelier. Certains élèves ont le temps de travailler à la couverture de la boîte comme une réponse au dessin à l'intérieur de la boîte. Chaque élève propose un univers qui lui ressemble mais il manque de temps pour les suivre régulièrement

dans le processus de création et finaliser correctement les travaux.

face à face

Compte rendu de l'atelier artistique POOP au collège de l'ÉDIT à Roussillon (38) - Tec / Antoine Louisgrand 2015



04. Deuxième séance. Nous entamons un exercice qui remet en service des bouteilles plastiques issues de notre propre recyclage. Elles sont détournés en éléments d'une installation de poésie et de rêve, qui joue avec la magie de la transparence tel des vitraux. S'il est très simple, l'exercice

est efficace.

face à face

POOP : Partage d'oeuvres, Oeuvres en partage

Ce projet initié par l'association Tec - Travail et culture, permet chaque année de sensibiliser les élèves à l'art contemporain.

Une douzaine d'artistes exposent leur travail dans les établissements scolaires qui tiennent à participer à l'aventure. Ils prêtent une pièce et interviennent dans les classes pour des ateliers d'initiation. En fin d'année scolaire, une exposition collaborative des œuvres des artistes et des travaux des élèves est organisée. L'exposition de fin de saison sera présentée à Moly-Sabata mardi 23 juin au dimanche 5 juillet.

Saison 2014-15 Le matrice - collectif d'artistes lumière et son - Rive de Gier (42)

Josué Rauscher - sculpteur - Marseille (13)

Mathias Tujague - sculpteur - Lyon (69)

Lisa Duroux - peintre - Lyon (69)

Guillaume Ducreux - photographe - Lyon (69)

G Meo - plasticien

Pablo Réol - photographies - Décines (69)

Octave Rimbert-Rivière - céramiste-sculpteur

Leslie Amine - peintre

JOFO - plasticien - Bordeaux

Pierre Michelet - vidéo

Antoine Louisgrand - plasticien

Saison 2012-13 Avec la complicité de Hugo Exbrayat, Ludovic Paquelier, Émilie Peythieu, Baptiste Croze, Mathilde Barrio-Nuevo, Stéphanie Nava, Thierry Liégeois et Thierry Chasse-poux

Saison 2011-12 Avec la complicité de Émilie Peythieu, Hugo Exbrayat, Joël Riff, Ludovic Paquelier, Philippe Petiot et Pierre David

Saison 2010-11 Avec la complicité de Joël Riff, Pierre David et Ghyslain Bertholon

Tec - Travail et culture EPCC tec - 42 rue Jules Guesde - 38550 St Maurice l'Exil - tel 0474294526 - Email : info@travailetculture.com



face à face

Antoine Louisgrand propose une structure adaptée à la pratique d'ateliers artistiques en milieu scolaire, ainsi qu'au sein d'univers souvent éloignés de l'offre culturelle : centres d'éducation populaire, foyers d'accueil, centres psychiatriques, maisons de retraite, bibliothèques, enfants sous tutelle, centres pénitenciers...

Tout en s'adaptant au contexte précis de la rencontre, il encourage et accompagne les publics dans la création, afin de valoriser la singularité des participants et de partager l'esprit collectif du groupe. AL propose également de mettre en avant les actions réalisées, les créateurs et les structures par des éditions, expositions, performances, conférences, tout en soutenant auprès du grand public l'accès à une pratique artistique pour tous.

Après dix ans d'expériences, convaincus de l'intérêt de telles actions, AL recherche des partenaires et des terrains propices pour continuer à partager les bienfaits de la création.

[Les ateliers artistiques d'AL \(lien\)](#)

Biographie :

Constamment dans l'expérimentation, l'activité d'Antoine est entièrement dédiée aux arts depuis l'enfance où il a été formé aux techniques traditionnelles du dessin et de l'estampe. Après son diplôme aux Beaux-arts de Lyon en 1995, il part pour New York où il étudie le dessin classique pendant 4 ans. Il découvre Harlem et établit un atelier de recherche mêlant dessin, photographie, estampe et autres ex-

périmentations autour des idées de mixité, d'immigration, de «Blackness», dans le quartier foisonnant de la 125^{ème} rue et de Malcom X Avenue.

www.harlemlife.org (lien)

De retour en France en 2001, il croise la route de «Maki», une performance collective d'ombres et de lumières, danse et musiques improvisées, qui l'emmènera à plusieurs reprises en résidence sur le continent africain et la brousse sénégalaise, en écho à l'expérience afro-américain.

www.makicom.com (lien)

D'expériences artistiques passionnées en collaborations diverses, l'atelier d'Antoine est devenu mobile, tourné vers le partage, l'énergie collective et l'imaginaire.

www.alart.in (lien)

Louisgrand Antoine, «Face à Face», Printemps 2015 Copyleft : cette oeuvre est libre, vous pouvez la copier, la diffuser et la modifier selon les termes de la Licence Art Libre <http://www.artlibre.org>

Les images présentées dans ce dossier permettent de relater précisément le déroulement de l'atelier. Elles ont pour but de valoriser les publics participants, les partenaires du projets mais aussi la démarche artistique et pédagogique proposée. Ces images ne font pas l'objet d'une exploitation commerciale.

Ce bilan relate uniquement le point de vue subjectif et passionné de l'artiste Antoine Louisgrand.

